



INFORME FINAL

**GRUPO DE EMPRESAS DE
EXPERIENCIA DE EXTREMADURA**

JUNIO DE 2011

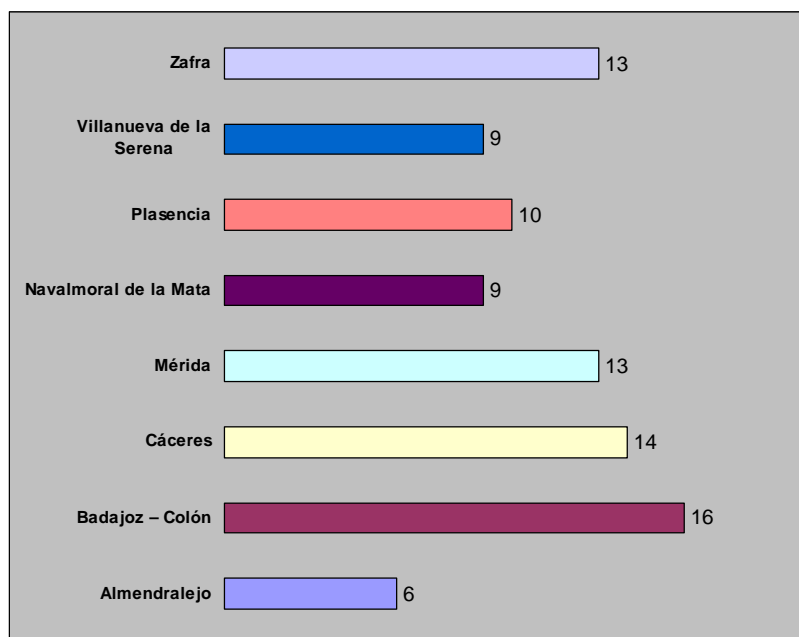


ÍNDICE

- 1.- Alumnos que no finalizan el trayecto formativo a 30 de junio de 2011.
- 2.- Beneficiarios.
 - 2.1.- Datos nuevas incorporaciones en junio de 2011.
 - 2.2.- Total Fase IV.
- 3.- Distribución por edad y sexo.
 - 3.1.- Distribución Total edad /sexo a 30 de junio de 2011.
- 4.- Distribución por niveles de formación.
 - 4.1.- Distribución niveles de formación a 30 de junio de 2011.
- 5.- Total Prácticas en empresas Fase IV.
- 6.- Contrataciones.
 - 6.1.- Datos contratos junio de 2011.
 - 6.2.- Total Fase IV.

1.- Alumnos que no han finalizado el trayecto formativo a 30 de junio de 2011, por finalización del período de ejecución del Proyecto.

MUNICIPIO	Nº BENEFICIARIOS
Almendralejo	6
Badajoz – Colón	16
Cáceres	14
Mérida	13
Navalmoral de la Mata	9
Plasencia	10
Villanueva de la Serena	9
Zafra	13
TOTAL	90



Al tratarse de la fecha de finalización del Proyecto, registramos qué número de alumnos no finalizan el trayecto formativo, a efecto de tenerlos en cuenta como alumnos de acceso prioritario en una posible Fase V del proyecto.

Nota:

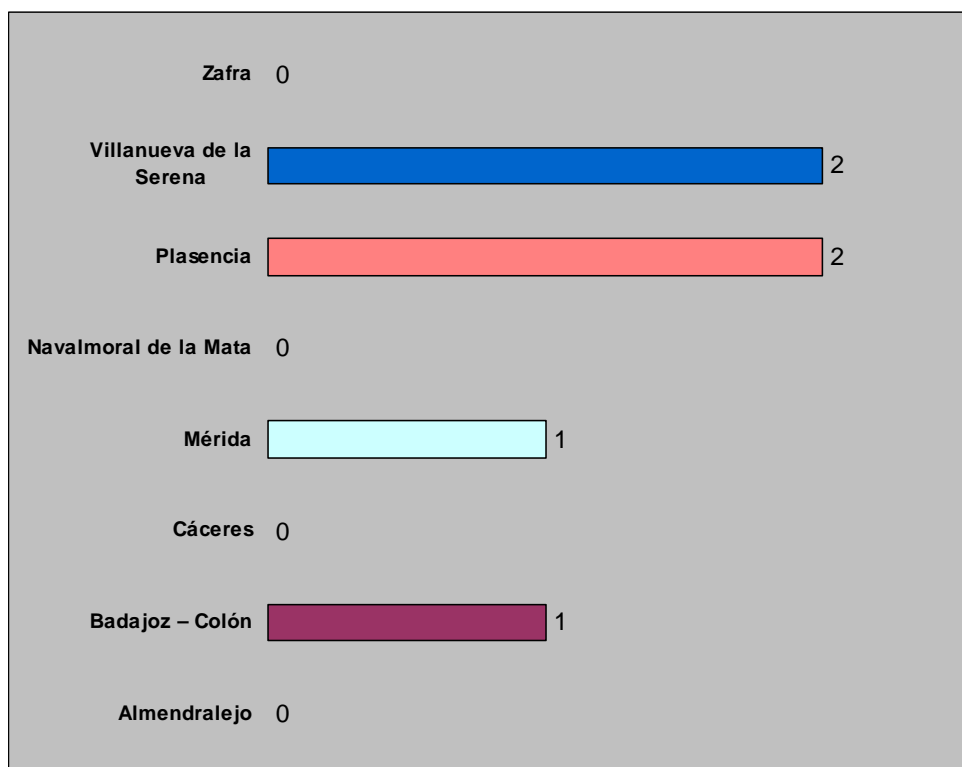
Capacidad máxima de Almendralejo: 16 beneficiarios.

Capacidad máxima de Cáceres: 14-16 beneficiarios

2.- Beneficiarios.

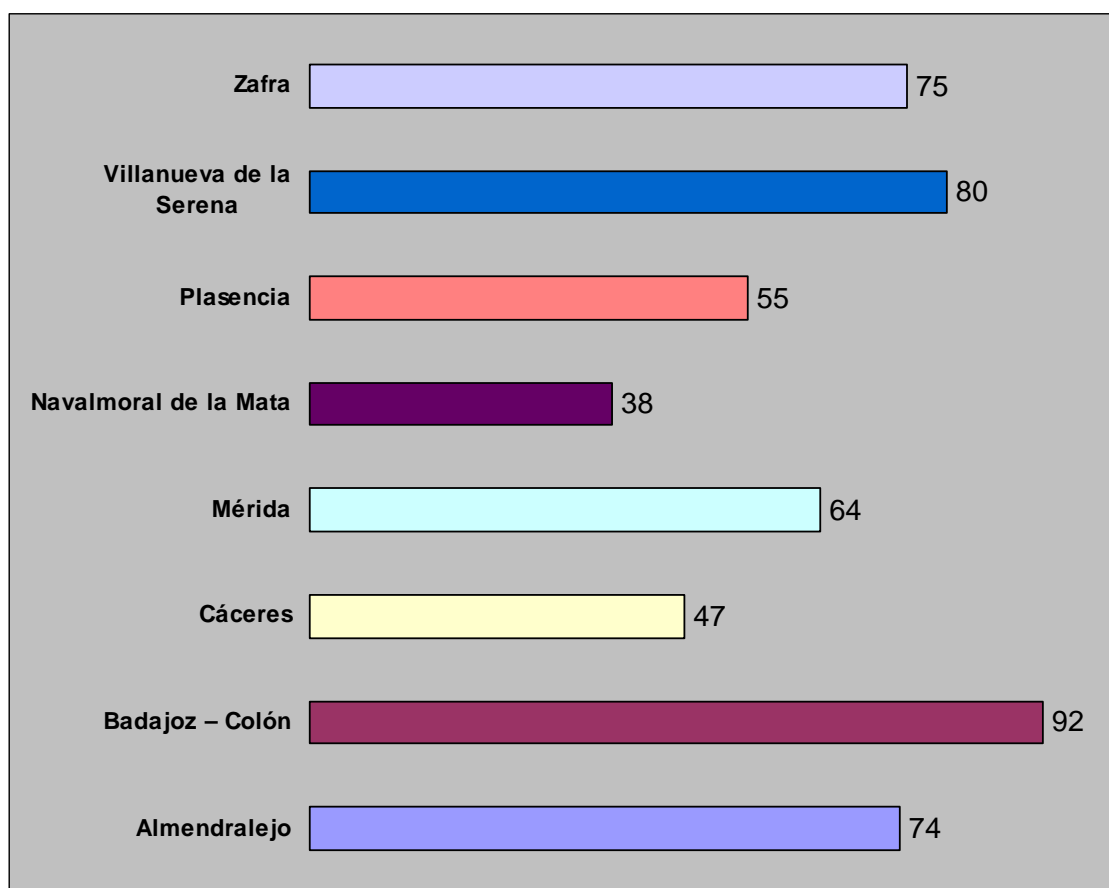
2.1.- Datos nuevas incorporaciones junio de 2011.

MUNICIPIO	Nº BENEFICIARIOS
Almendralejo	0
Badajoz – Colón	1
Cáceres	0
Mérida	1
Navalmoral de la Mata	0
Plasencia	2
Villanueva de la Serena	2
Zafra	0
TOTAL	6



2.2.- Total Fase IV.

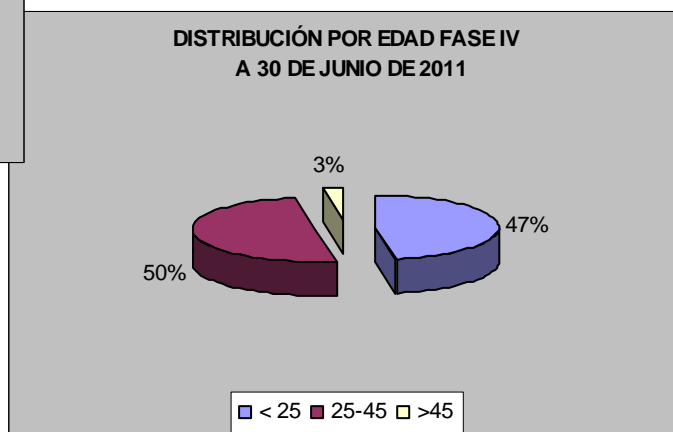
MUNICIPIO	Nº BENEFICIARIOS
Almendralejo	74
Badajoz – Colón	92
Cáceres	47
Mérida	64
Navalmoral de la Mata	38
Plasencia	55
Villanueva de la Serena	80
Zafra	75
TOTAL	525



3.- Distribución por edad y sexo.

3.1.- Total Fase IV.

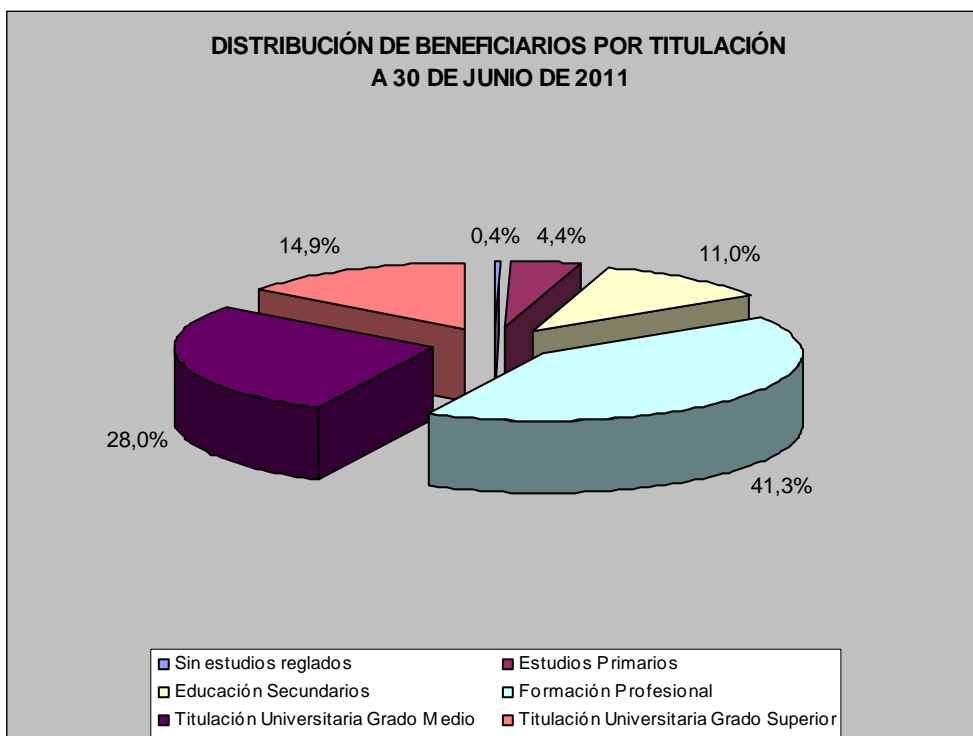
	EDAD			SEXO	
	< 25	25-45	>45	V	M
ALMENDRALEJO	35	37	2	13	61
BADAJOS-COLÓN	51	40	1	32	60
CÁCERES	20	25	2	17	30
MÉRIDA	29	35	0	13	51
NAVALMORAL	14	23	1	6	32
PLASENCIA	23	30	2	10	45
VILLANUEVA	44	32	4	22	58
ZAFRA	32	41	2	26	49
TOTAL	248	263	14	139	386



4.- Distribución por niveles de formación.

4.1.- Datos a 30 de junio de 2011.

DISTRIBUCIÓN DE BENEFICIARIOS POR TITULACIÓN		
TITULACIÓN	Nº Beneficiarios	%
Sin estudios reglados	2	0,4%
Estudios Primarios	23	4,4%
Educación Secundarios	58	11,0%
Formación Profesional	217	41,3%
Titulación Universitaria Grado Medio	147	28,0%
Titulación Universitaria Grado Superior	78	14,9%
TOTAL	525	100,00%



ALMENDRALEJO

TITULACIÓN	Nº Beneficiarios	%
Sin estudios reglados	1	1,4%
Estudios Primarios	5	6,8%
Educación Secundarios	8	10,8%
Formación Profesional	33	44,6%
Titulación Universitaria Grado Medio	17	23,0%
Titulación Universitaria Grado Superior	10	13,5%
TOTAL	74	100,00%

CÁCERES

TITULACIÓN	Nº Beneficiarios	%
Sin estudios reglados	0	0,0%
Estudios Primarios	2	4,3%
Educación Secundarios	5	10,6%
Formación Profesional	13	27,7%
Titulación Universitaria Grado Medio	20	42,6%
Titulación Universitaria Grado Superior	7	14,9%
TOTAL	47	100,00%

NAVALMORAL DE LA MATA

TITULACIÓN	Nº Beneficiarios	%
Sin estudios reglados	0	0,0%
Estudios Primarios	1	2,6%
Educación Secundarios	12	31,6%
Formación Profesional	10	26,3%
Titulación Universitaria Grado Medio	11	28,9%
Titulación Universitaria Grado Superior	4	10,5%
TOTAL	38	100,00%

BADAJOS

TITULACIÓN	Nº Beneficiarios	%
Sin estudios reglados	0	0,0%
Estudios Primarios	4	4,3%
Educación Secundarios	7	7,6%
Formación Profesional	42	45,7%
Titulación Universitaria Grado Medio	23	25,0%
Titulación Universitaria Grado Superior	16	17,4%
TOTAL	92	100,00%

MÉRIDA

TITULACIÓN	Nº Beneficiarios	%
Sin estudios reglados		0,0%
Estudios Primarios	6	9,4%
Educación Secundarios	9	14,1%
Formación Profesional	27	42,2%
Titulación Universitaria Grado Medio	15	23,4%
Titulación Universitaria Grado Superior	7	10,9%
TOTAL	64	100,00%

VILLANUEVA

TITULACIÓN	Nº Beneficiarios	%
Sin estudios reglados	1	1,3%
Estudios Primarios	1	1,3%
Educación Secundarios	6	7,5%
Formación Profesional	33	41,3%
Titulación Universitaria Grado Medio	27	33,8%
Titulación Universitaria Grado Superior	12	15,0%
TOTAL	80	100,00%

PLASENCIA

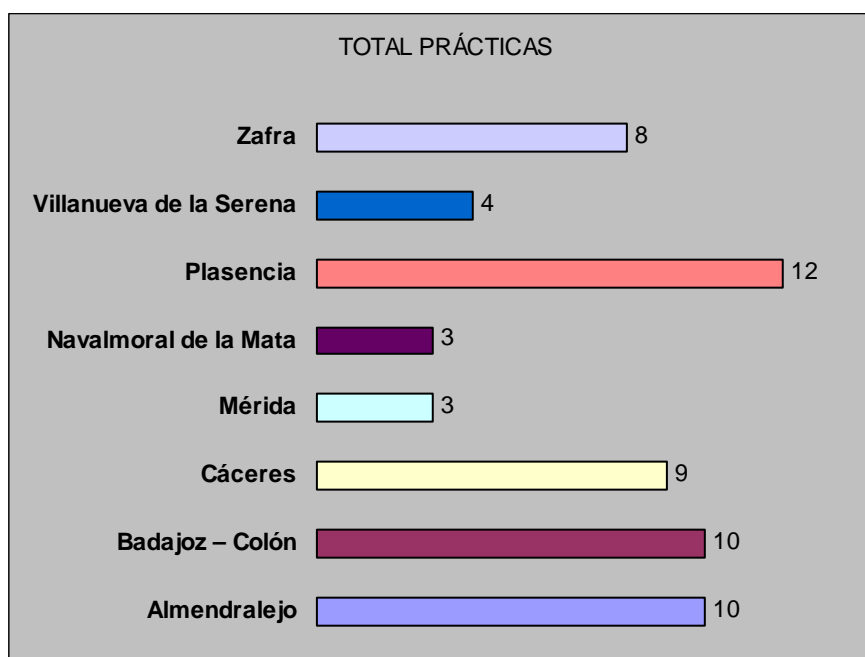
TITULACIÓN	Nº Beneficiarios	%
Sin estudios reglados	0	0,0%
Estudios Primarios	2	3,6%
Educación Secundarios	5	9,1%
Formación Profesional	27	49,1%
Titulación Universitaria Grado Medio	15	27,3%
Titulación Universitaria Grado Superior	6	10,9%
TOTAL	55	100,00%

ZAFRA

TITULACIÓN	Nº Beneficiarios	%
Sin estudios reglados	0	0,0%
Estudios Primarios	2	2,7%
Educación Secundarios	6	8,0%
Formación Profesional	32	42,7%
Titulación Universitaria Grado Medio	19	25,3%
Titulación Universitaria Grado Superior	16	21,3%
TOTAL	75	100,00%

5.- Total Prácticas en empresa Fase IV.

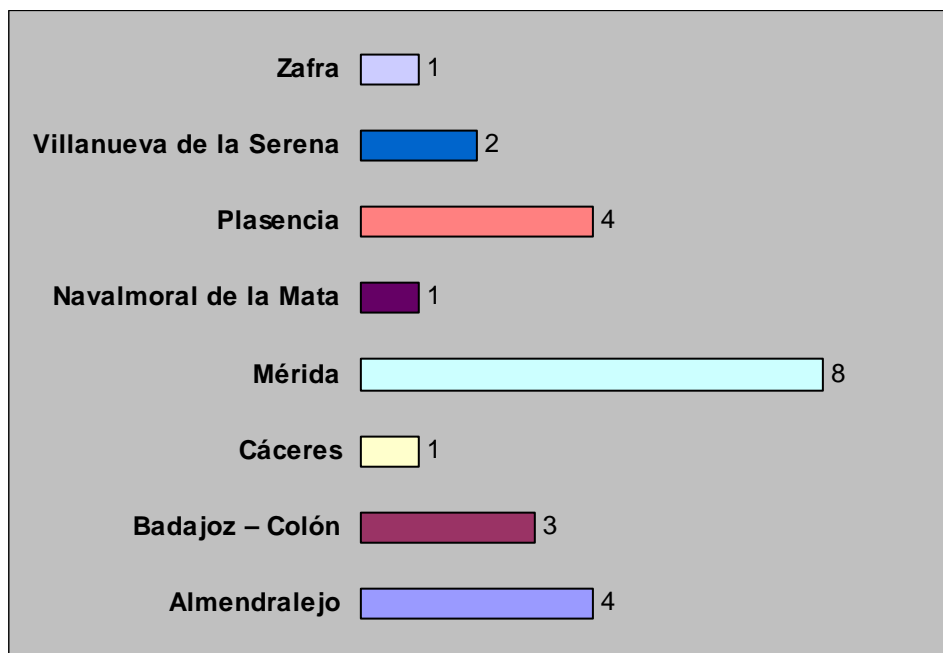
MUNICIPIO	Nº PRÁCTICAS EMPRESAS	Nº PRÁCTICAS EUROPA	TOTAL PRÁCTICAS
Almendralejo	3	7	10
Badajoz – Colón	8	2	10
Cáceres	7	3	10
Mérida	2	1	3
Navalmoral de la Mata	0	3	3
Plasencia	5	5	10
Villanueva de la Serena	0	5	5
Zafra	4	4	8
TOTAL	29	30	59



6.- Contrataciones.

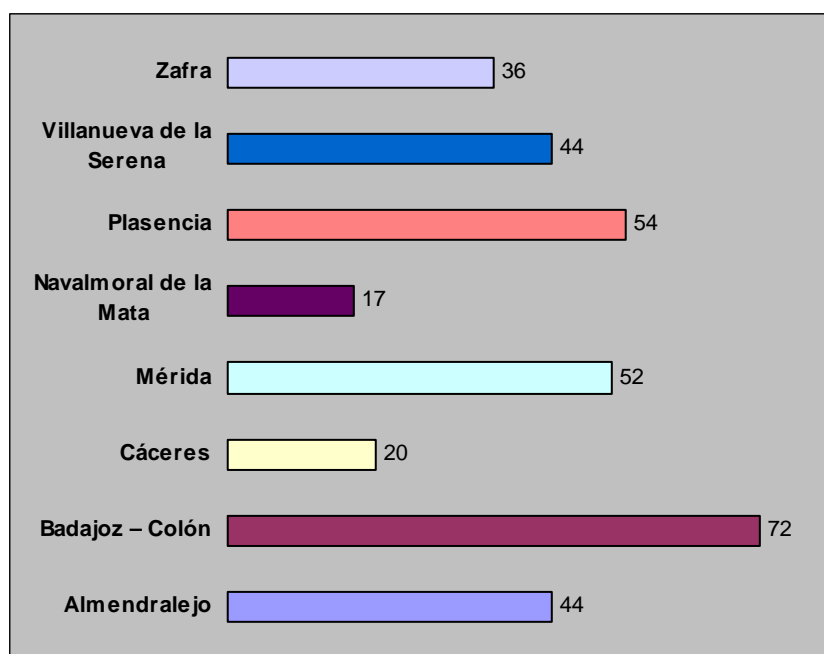
6.1.- Datos contratos junio de 2011.

MUNICIPIO	Nº CONTRATOS
Almendralejo	4
Badajoz – Colón	3
Cáceres	1
Mérida	8
Navalmoral de la Mata	1
Plasencia	4
Villanueva de la Serena	2
Zafra	1
TOTAL	24



6.2.- Total Contratos Fase IV.

MUNICIPIO	Nº CONTRATOS
Almendralejo	44
Badajoz – Colón	72
Cáceres	20
Mérida	52
Navalmoral de la Mata	17
Plasencia	54
Villanueva de la Serena	44
Zafra	36
TOTAL	339



RATIO (Nº contratos / (Nº beneficiarios Fase IV – Alumnos que no finalizan trayecto formativo por fin del proyecto) =

77,93 %