



INFORME PERIÓDICO

GRUPO DE EMPRESAS DE

EXPERIENCIA DE EXTREMADURA

JUNIO DE 2010



ÍNDICE

1.- Alumnos activos a 30 de junio de 2010.

2.- Beneficiarios.

2.1.- Datos nuevas incorporaciones en junio de 2010.

2.2.- Total Fase IV.

3.- Distribución por edad y sexo.

3.1.- Distribución Total edad /sexo a 30 de junio de 2010.

4.- Distribución por niveles de formación.

4.1.- Distribución niveles de formación a 30 de junio de 2010.

5.- Contrataciones.

5.1.- Datos contratos junio 2010.

5.2.- Total Fase IV.

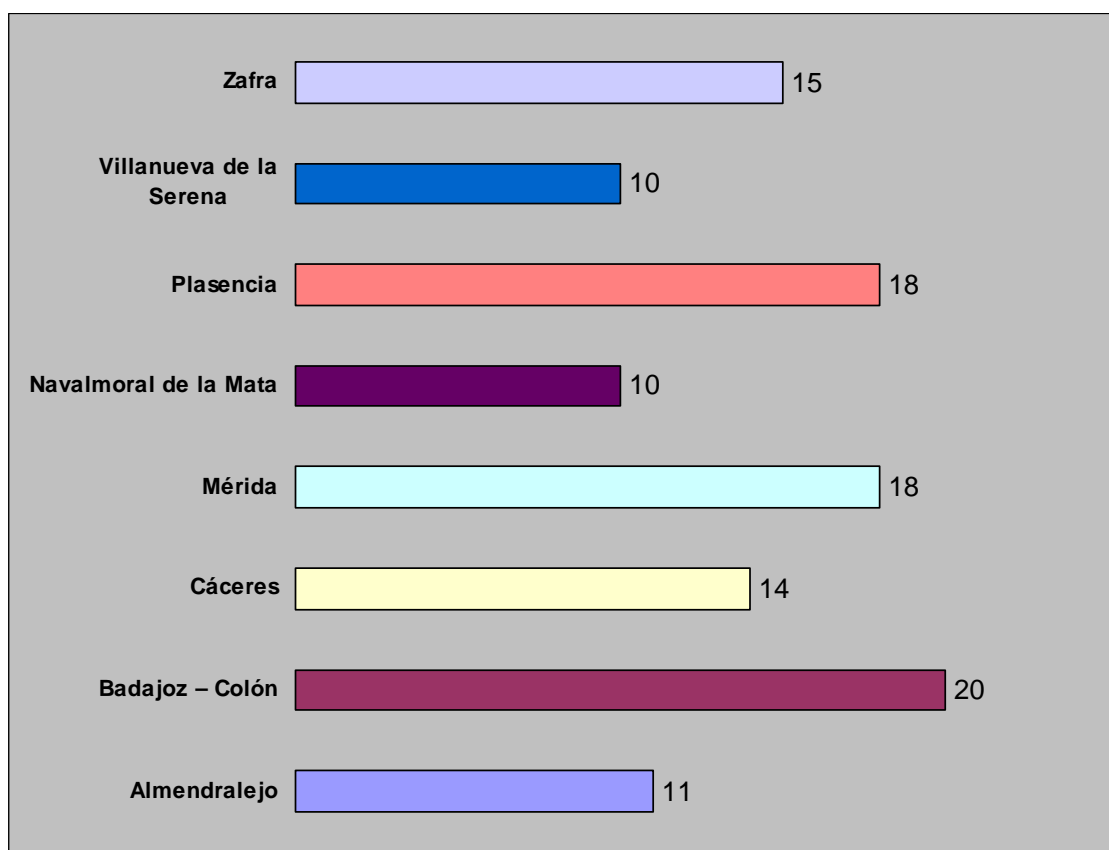
1.- Alumnos activos a 30 de junio de 2010.

MUNICIPIO	Nº BENEFICIARIOS ACTIVOS FORMACIÓN	Nº ALUMNOS EN PRÁCTICAS	Nº ACTIVOS TOTALES
Almendralejo	11	3	14
Badajoz – Colón	20	0	20
Cáceres	14	0	14
Mérida	18	0	18
Navalmoral de la Mata	10	0	10
Plasencia	18	0	18
Villanueva de la Serena	10	0	10
Zafra	15	0	15
TOTAL	116	3	119

Nota:

Capacidad máxima de Almendralejo: 16 beneficiarios.

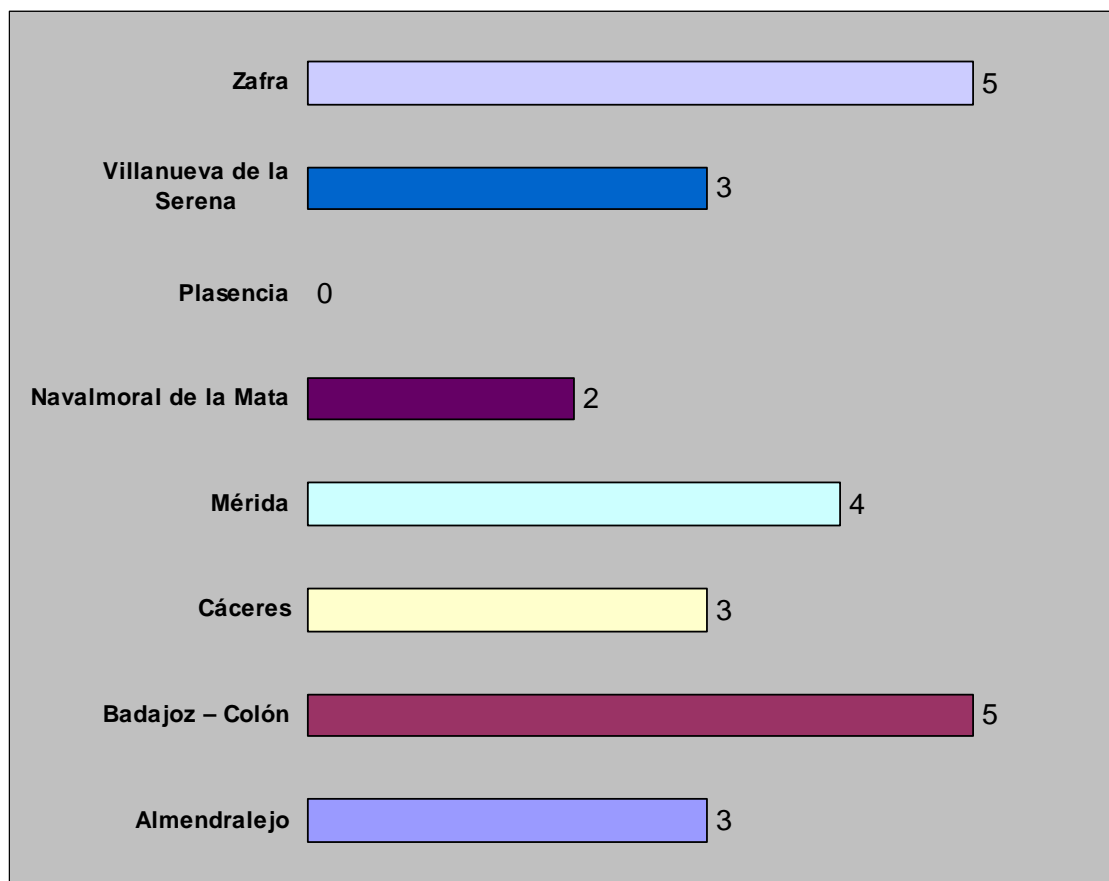
Capacidad máxima de Cáceres: 14-16 beneficiarios



2.- Beneficiarios.

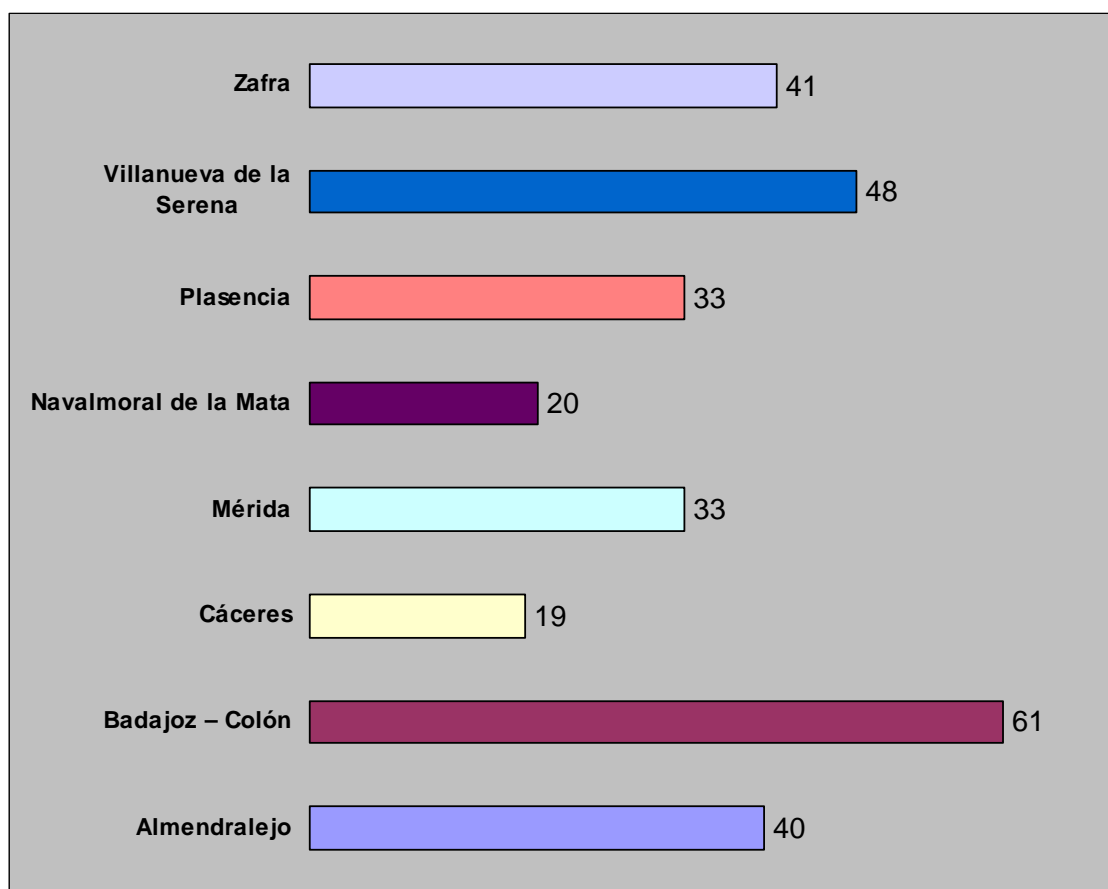
2.1.- Datos nuevas incorporaciones junio de 2010.

MUNICIPIO	Nº BENEFICIARIOS
Almendralejo	3
Badajoz – Colón	5
Cáceres	3
Mérida	4
Navalmoral de la Mata	2
Plasencia	0
Villanueva de la Serena	3
Zafra	5
TOTAL	25



2.2.- Total Fase IV.

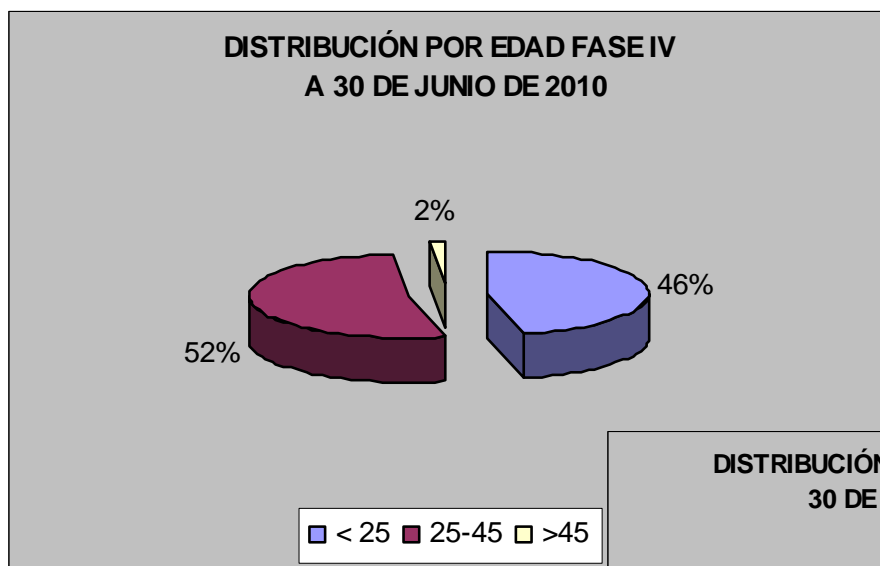
MUNICIPIO	Nº BENEFICIARIOS
Almendralejo	40
Badajoz – Colón	61
Cáceres	19
Mérida	33
Navalmoral de la Mata	20
Plasencia	33
Villanueva de la Serena	48
Zafra	41
TOTAL	295



3.- Distribución por edad y sexo.

3.1.- Total Fase IV.

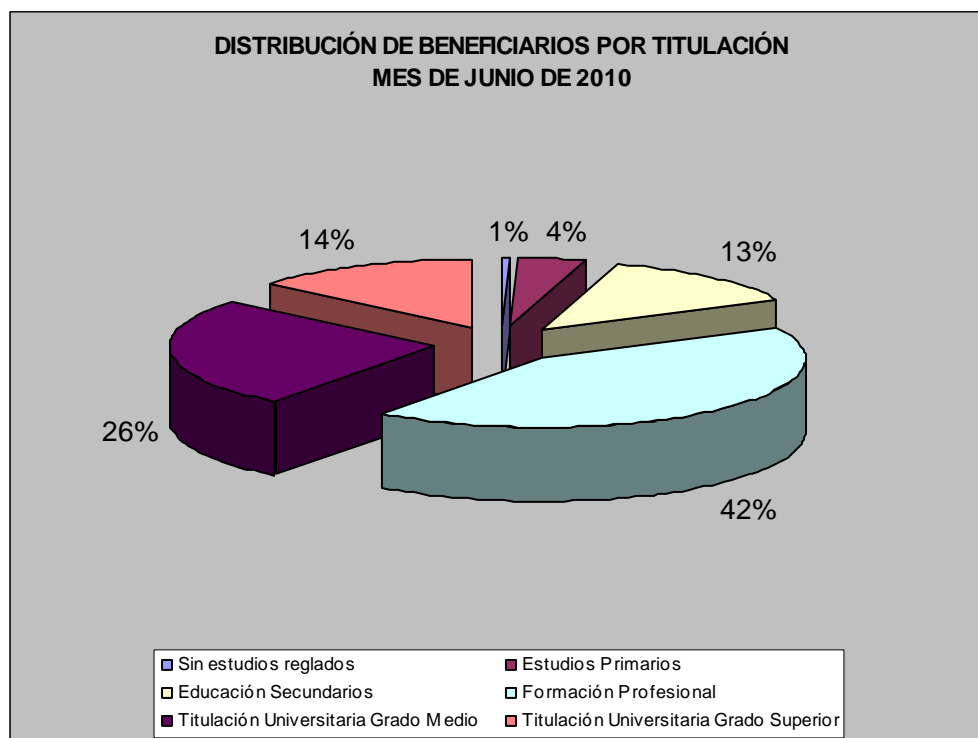
	EDAD			SEXO	
	< 25	25-45	>45	V	M
ALMENDRALEJO	18	22		4	36
BADAJOS-COLÓN	33	28		18	43
CÁCERES	7	11	1	3	16
MÉRIDA	18	15		8	25
NAVALMORAL	8	12		0	20
PLASENCIA	10	21	2	5	28
VILLANUEVA	28	18	2	12	36
ZAFRA	15	26		16	25
TOTAL	137	153	5	66	229



4.- Distribución por niveles de formación.

4.1.- Datos a 30 de junio de 2010.

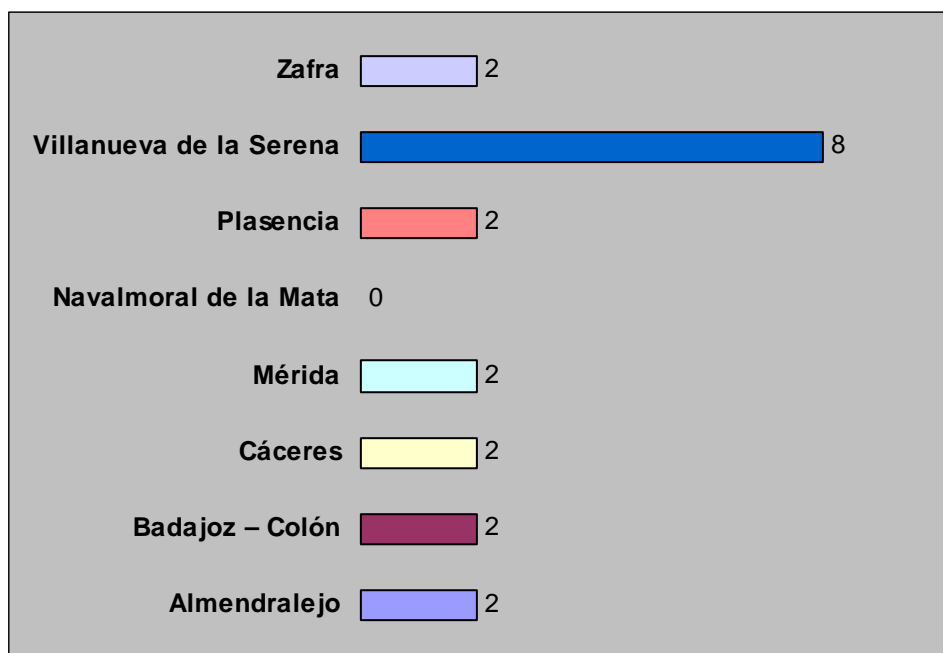
DISTRIBUCIÓN DE BENEFICIARIOS POR TITULACIÓN		
TITULACIÓN	Nº Beneficiarios	%
Sin estudios reglados	2	0,7%
Estudios Primarios	12	4,1%
Educación Secundarios	38	12,9%
Formación Profesional	126	42,7%
Titulación Universitaria Grado Medio	76	25,8%
Titulación Universitaria Grado Superior	41	13,9%
TOTAL	295	100,00%



5.- Contrataciones.

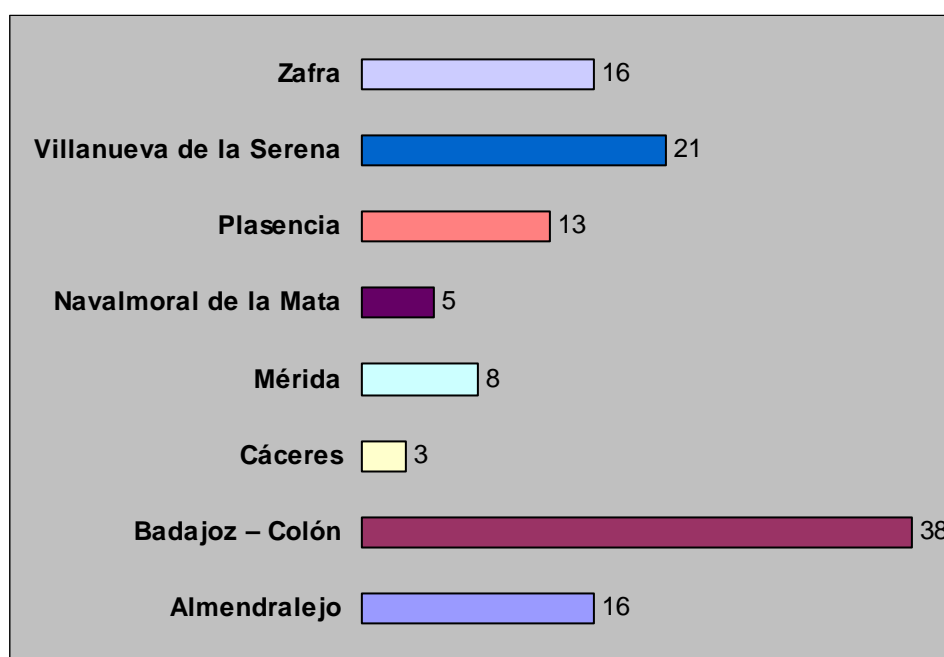
5.1.- Datos contratos junio de 2010.

MUNICIPIO	Nº CONTRATOS
Almendralejo	2
Badajoz – Colón	2
Cáceres	2
Mérida	2
Navalmoral de la Mata	0
Plasencia	2
Villanueva de la Serena	8
Zafra	2
TOTAL	20



5.2.- Total Contratos Fase IV.

MUNICIPIO	Nº CONTRATOS
Almendralejo	16
Badajoz – Colón	38
Cáceres	3
Mérida	8
Navalmoral de la Mata	5
Plasencia	13
Villanueva de la Serena	21
Zafra	16
TOTAL	120



RATIO (Nº contratos / (Nº beneficiarios Fase IV – Alumnos activos)) =

68,18 %